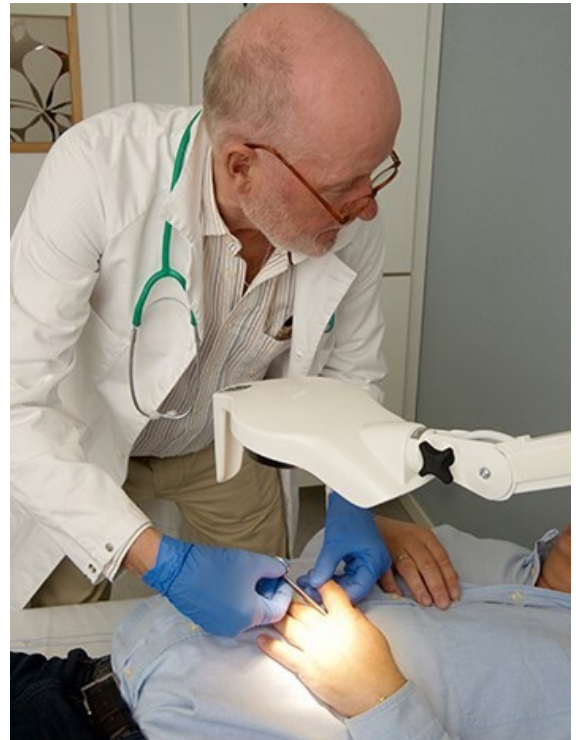


LHH LED - medicinsk undersøgelseslampe



LHH er en armbaseret medicinsk undersøgelseslampe til bord-, væg-, gulv- eller loftsmontage. Dens fleksible selv-afbalancerende arm, fremragende lysudbytte og friktionsfrie horisontale og vertikale bevægelser, gør LHH til den mest anerkendte undersøgelseslampe på markedet. Leveres med kabel + plug.

Forskellige bordklemmer, integreret bordbøsning, vægbeslag, loftbeslag og trolley er tilgængelige som tilbehør på forespørgsel.

Medicinske applikationer

LHH er godkendt som medicinsk udstyr og specielt designet for krævende synsforhold, der kræver et ualmindeligt godt lys, såsom lægeundersøgelser og mindre operationer. Den har mange anvendelsesmuligheder i hele sundhedssektoren, på hospitaler, sundhedscentre og klinikker.

Tunable White teknologi

LHH kan leveres med justerbar farvetemperatur. Det gør det muligt at skifte mellem varmt og koldt lys afhængig af den aktuelle opgave. Det varme lys er ideel for dermatologiske undersøgelser, mens det kolde hvide lys er ideel til at se blodkar.

Varenummer	Beskrivelse	Farve
292063	Medicinsk undersøgelseslampe (inkl. kabel + plug)	Hvid

LHH LED - medicinsk undersøgelseslampe

Tekniske specifikationer

Generelt	
Produktform	Speciel

Luplamper	
Lux-niveau ved 1m	35000
Armlængde	105
Armteknologi	Parallel arm

Teknisk data	
Maksimal omgivelsestemperatur (Ta=°C)	40
IP klasse	20

Lystekniske data	
Lumen ud (lm)	1302
Lumen/Watt (lm/W)	65
Farvetemperatur (K)	4000
CRI	90
MacAdam trin	3

Levetid	
Median levetid LED L80 (EN62717) Ta25 (h)	50 000
Lyskilde lumen vedligeholdelsesfaktor (LLMF) 50.000t Ta25	0.80

Elektriske data	
Lækstrøm (mA)	0,2
Spænding fra (V)	220
Spænding til (V)	240
Frekvens (Hz)	50
Maksimal frekvens (Hz)	60
Total effektforbrug (W)	20

Hus	
Materiale	Stål

Dimensioner	
Højde (mm)	70
Diameter (mm)	144
Nettovægt (kg)	3,4684

Afslutning	
Tilslutningstype	DK

Montering	
Produktmontering	Bord

Logistikdata	
Varens bruttovægt (kg)	3,77

